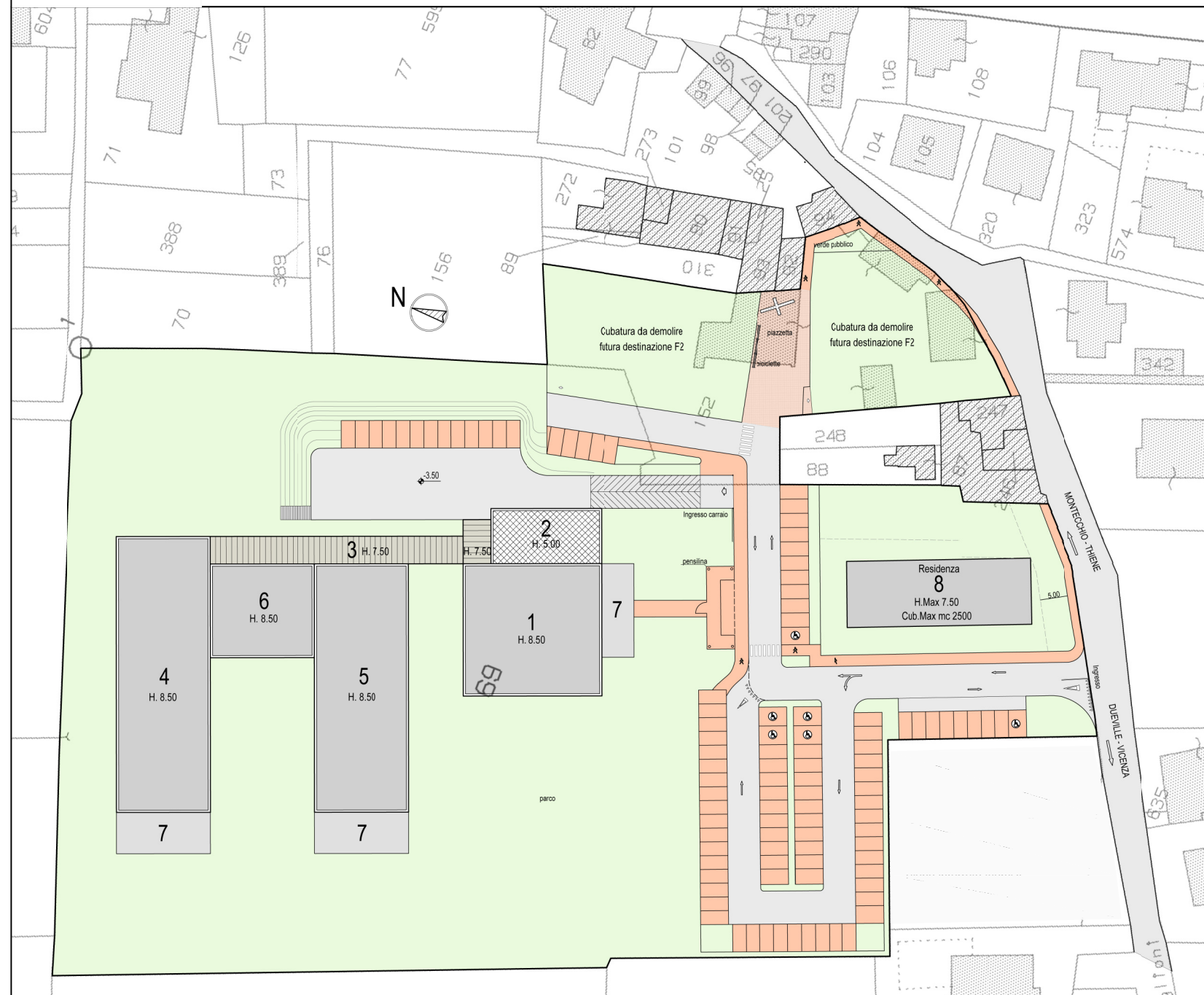




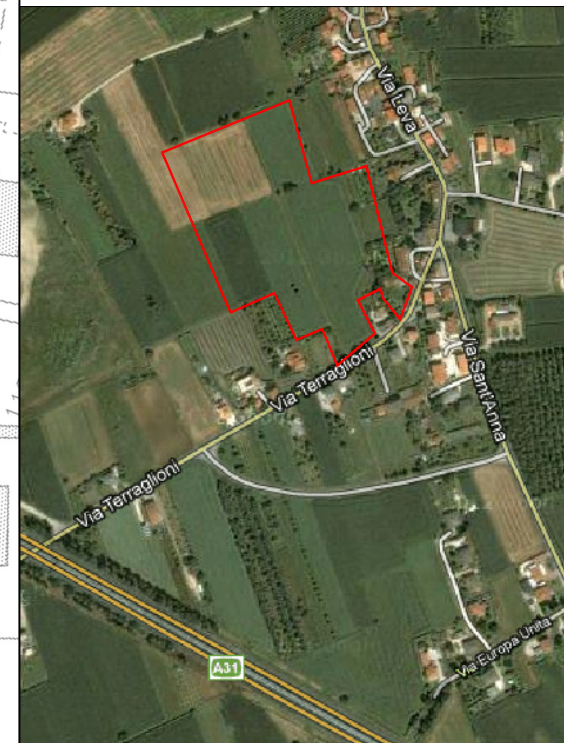
Comune di Montecchio Precalcino
PIANO DEGLI INTERVENTI n.7
Piano Regolatore Generale ai sensi della L.R. n.11/2004

SCHEDA NORMATIVA
ACCORDO N. **20/56**

ditta: Cosfara S.P.A.



Inquadramento territoriale:



Prescrizioni:

- Messa in sicurezza e adeguamento funzionale del tratto di viabilità di via Terraglioni, mediante la realizzazione di due rotatorie, realizzazione di percorsi pedonali, oltre all'adeguamento dei corpi illuminanti.

parametri:

mc. 28.000 a destinazione R.S.A.

mc. 2.500 a destinazione residenziale

mc 5.732 volume esistente da demolire

Legenda:

1 - 2: Palazzina uffici e attività comuni

3: Percorsi

4 - 5: Palazzine camere e servizi di piano

6: Palazzina servizi comuni

7: Porticati, Piano interrato (servizi, magazzini, obitorio)

8: Residenza