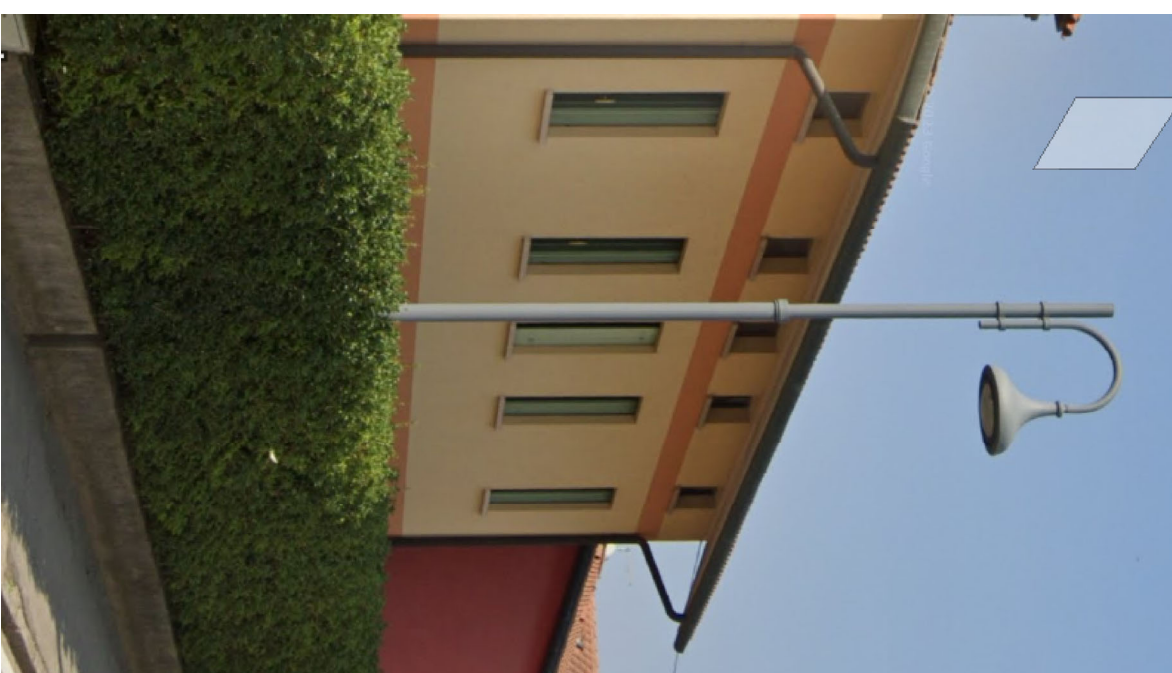
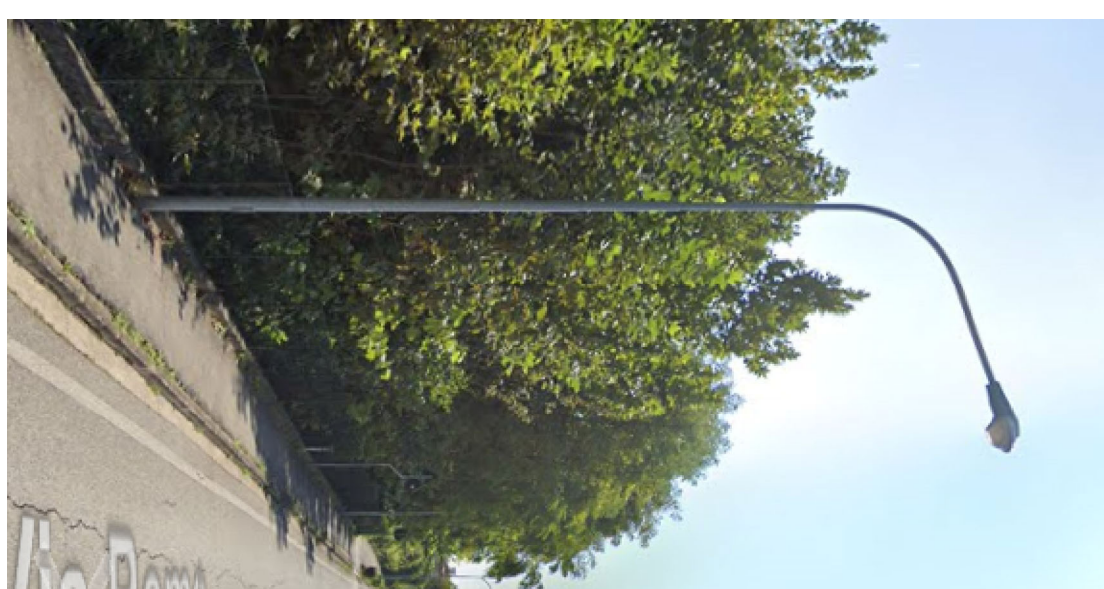


ESTRATTO CTR



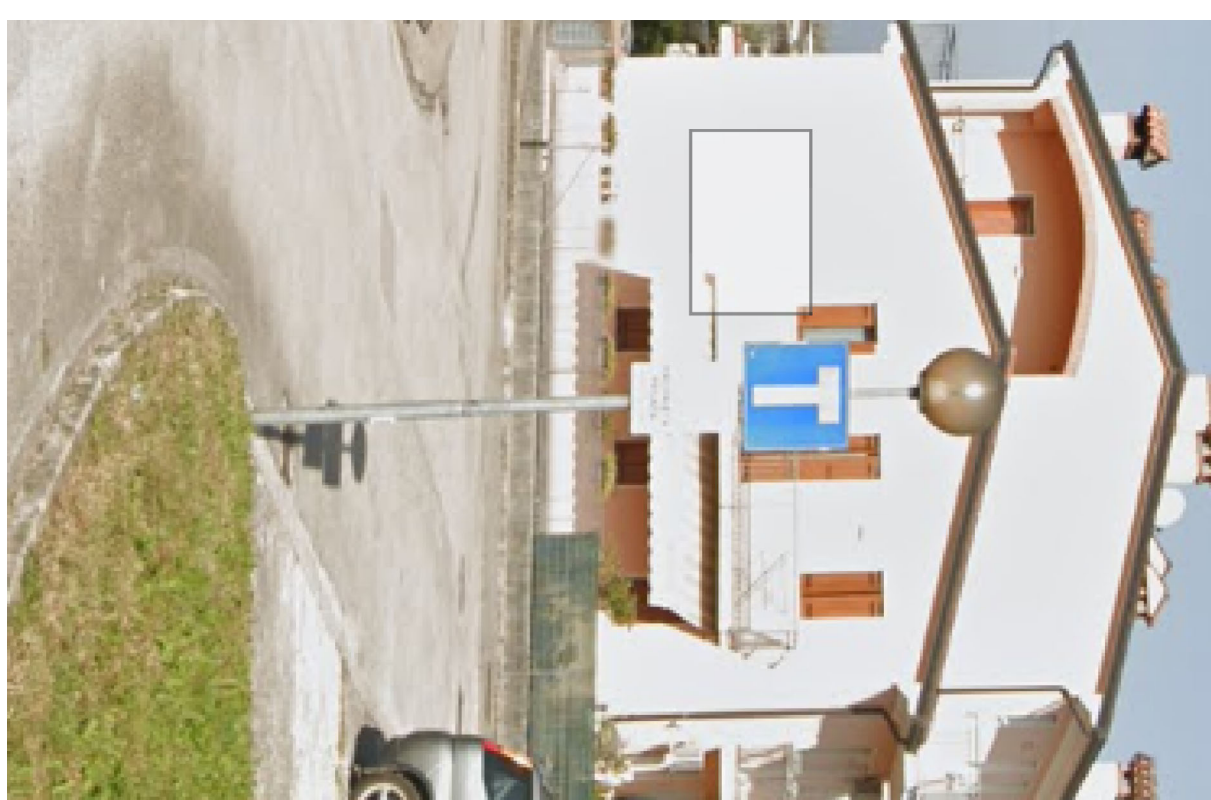
PARTICOLARE PALO E CORPO ILLUMINANTE ESISTENTE VIA ROMA



PARTICOLARE PALO E CORPO
ILLUMINANTE ESISTENTE VIA LEVA



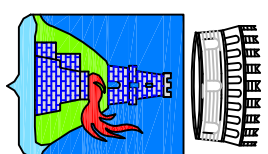
PARTICOLARE PALO E CORPO ILLUMINANTE
VILLAGGIO PAPA GIOVANNI



PARTICOLARE PALO E CORPO ILLUMINANTE
VIA BELVEDERE

LEGENDA	
	CORPO ILLUMINANTE ESISTENTE
	QUADRO ELETTRICO ESISTENTE

REGIONE DEL VENETO
COMUNE DI MONTECCHIO PRECALCINO
PROVINCIA DI VICENZA



**PROGETTO DI FATTIBILITA'
TECNICO ECONOMICA - ESECUTIVO**

EFFICIENTAMENTO ENERGETICO TRATTI DI PUBBLICA
ILLUMINAZIONE NEL TERRITORIO COMUNALE DI
MONTECCHIO PRECALCINO
CUP: G34H22000990006

<p>Il Progettista: Per. Ind. Jennifer Zambello Via L. Poletti 3 44122 Ferrara (FE)</p>	<p>Il RUP: Arch. Paolo Pendin</p>
--	---

II RUP:
Arch. Paolo Pardini



"Intervento Finanziato dall'Unione Europea - NextGenerationEU"

[illegible]